

BUDGET PRIMITIF 2025

FONCTIONNEMENT

Dépenses

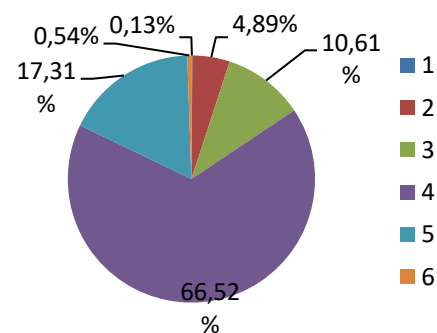
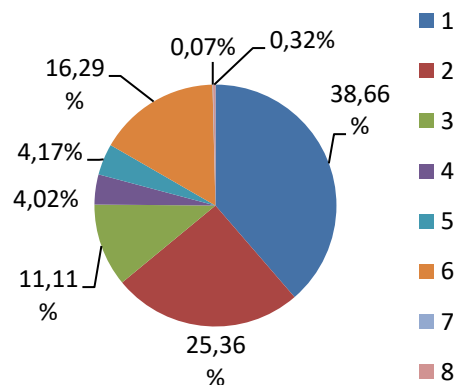
1 Charges à caractère général	590 260,00
2 Charges de personnel et frais assimilés	387 250,50
3 Autres charges de gestion courante	169 619,00
4 Charges financières	61 382,00
5 Atténuations de produits	63 692,00
6 Virement à la section investissement	248 725,17
7 Charges exceptionnelles	1 100,00
8 Opérations d'ordre de transfert entre sections	4 840,33

Total dépenses 1 526 869,00

Recettes

1 Atténuations de charges	2 000,00
2 Produits de services du domaine et ventes diverse	74 612,00
3 Dotations, subventions, participations	161 986,00
4 Impôts et taxes	1 015 738,33
5 Autres produits de gestion courante	264 300,00
6 Produits financiers + produits exceptionnels	8 232,67

Total recettes 1 526 869,00



INVESTISSEMENT

Dépenses

1 Emprunts et dettes assimilées	203 398,00
2 Opérations d'équipement	2 859 560,00
3 Immobilisations incorporelles (frais d'études)	191 300,00
4 SDIS ST Jean	21 200,85
5 Déficit d'investissement reporté	213 089,71

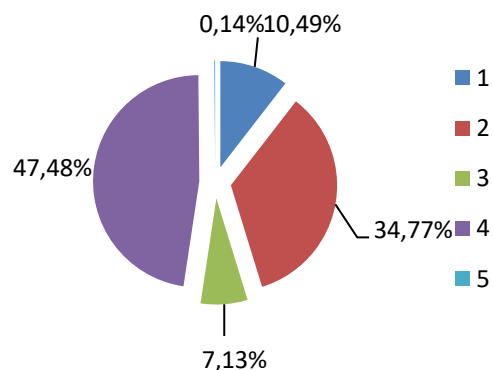
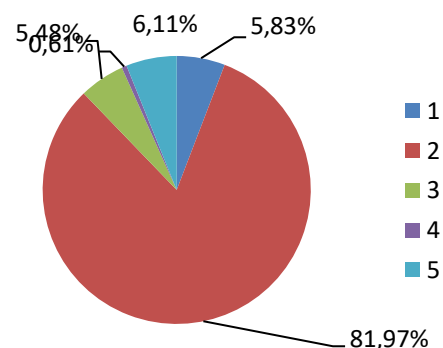
Total dépenses 3 488 548,56

Recettes

1 Dotations, fonds divers et réserves	365 820,66
2 Subventions d'investissement	1 212 902,26
3 Virement de section fonctionnement	248 725,17
4 Emprunts et dettes assimilés	1 656 260,14
5 Opérations d'ordre de transfert entre sections	4 840,33

Total recettes 3 488 548,56

Résultat global : Equilibre 5 015 417,56



Le budget a été élaboré par la commission "Finances" les 6 et 14 mars 2025 . Il a été voté le 10 avril 2025.

En fonctionnement : le budget est équilibré à 1 526 869 €

En

investissement : le budget est équilibré à 3 488 548,56 € , les travaux prioritaires :

Rénovation salle polyvalente (2 773 500 €), travaux voirie Champfleury (64 000 €), réseaux Chemin du Lavoir (41 600 € et des Perrelles (60 850 €), bâtiments de la ruaz et mairie (27 400 €), vidéoprotection (9 700 €), école : alarme, interphone, pc, four (8 000 €)