

BUDGET PRIMITIF 2015 DE LA COMMUNE

FONCTIONNEMENT

Dépenses

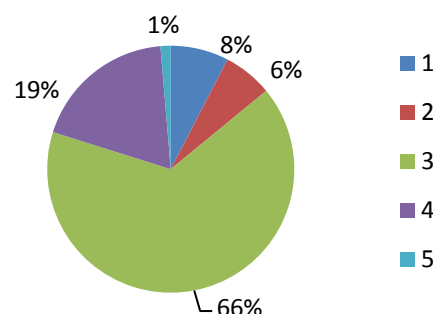
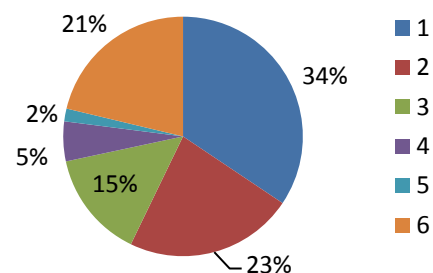
1 Charges à caractère général	499 792,00
2 Charges de personnel et frais assimilés	330 850,00
3 Autres charges de gestion courante	210 400,00
4 Charges financières	78 053,00
5 Atténuations de produits	25 000,00
6 Virement à la section investissement	308 891,00
7 Opérations d'ordre de transfert	

Total dépenses **1 452 986,00**

Recettes

1 Produits de services du domaine et ventes diverse	110 300,00
2 Dotations, subventions, participations	93 902
3 Impôts et taxes	956 084,00
4 Autres produits de gestion courante	273 300,00
5 Produits exceptionnels	19 400,00

Total recettes **1 452 986,00**



INVESTISSEMENT

Dépenses

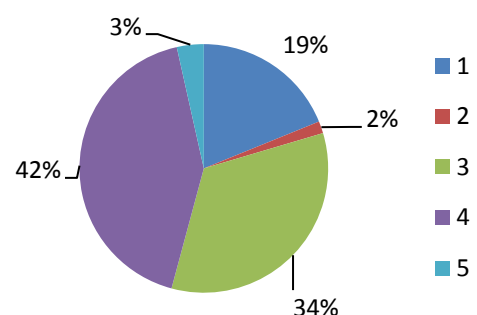
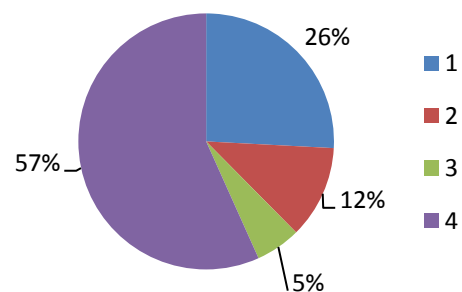
1 Emprunts et dettes assimilées	249 220,00
2 Opérations d'équipement	113 400,00
3 Immobilisations incorporelles	55 000,00
4 Déficit d'investissement reporté	547 022,00
5 Restes à réaliser	570,00

Total dépenses **965 212,00**

Recettes

1 Dotations, fonds divers et réserves	172 402,00
2 Subventions d'investissement	14 300,00
3 Virement de section fonctionnement	308 891,00
4 Produits de cession	387 000,00
5 Emprunts et dettes assimilés	32 000,00
6 Restes à réaliser	50 619,00

Total recettes **965 212,00**



Résultat global : Equilibre

TOTAL

Le budget 2015 a été examiné lors des réunions de la commission "Finances" des 10 et 24 février. Il a été voté en conseil lors de la séance du 30 mars 2015,

En investissement : la priorité est laissée: - à l'aménagement des 5 lots à bâtir proches du groupe scolaire afin de passer dans l'année la vente du foncier qui va produire une recette intéressante. Des contacts sérieux ont été pris.

- au remboursement du capital de nos emprunts engagés pour le compte de la commune et pour l'ex-CCVG (1/3 de ceux du centre équestre et ceux des autres investissements répartis entre les 3 communes de l'ex-CCVG) dont il a été inscrit le cas le plus défavorable.

En fonctionnement : nos dépenses ont, une fois de plus, été maîtrisées et limitées donc l'estimation budgétaire calculée au plus juste. Malgré des recettes en baisse (dont près de 13% des dotations de l'Etat), nous dégageons un excédent de 308 891 € pour nos investissements.