

COMPTE ADMINISTRATIF 2017

FONCTIONNEMENT

Dépenses

1 Charges à caractère général	437 513,72
2 Charges de personnel et frais assimilés	316 888,90
3 Autres charges de gestion courante	96 787,70
4 Charges financières	85 258,76
5 Charges exceptionnelles	3,00
6 Opérations d'ordre de transfert entre sections	2 023,00
7 Atténuations de produits (FPIC)	127 207,99

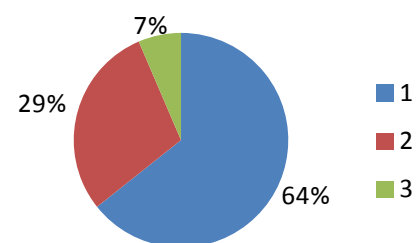
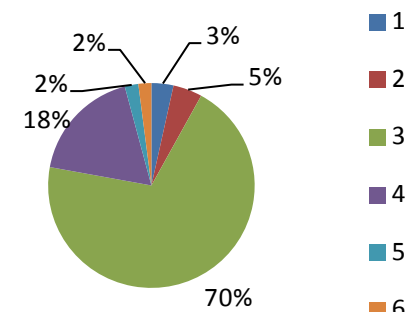
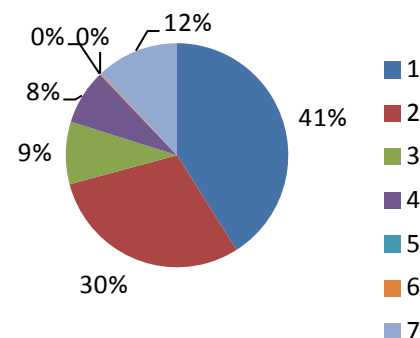
Total dépenses **1 065 683,07**

Recettes

1 Produits de services du domaine et ventes diverses	48 739,54
2 Dotations, subventions et participations	64 361,16
3 Impôts et taxes	979 313,86
4 Autres produits de gestion courante	252 016,47
5 Produits exceptionnels	30 068,94
6 Remboursement de charges	28 687,95

Total recettes **1 403 187,92**

Excédent de clôture **337 504,85**



INVESTISSEMENT

Dépenses

1 Emprunts et dettes assimilées	289 761,24
2 Opérations d'équipement	131 741,82
3 Immobilisations corporelles et incorporelles	29 034,76

Total dépenses **450 537,82**

Recettes

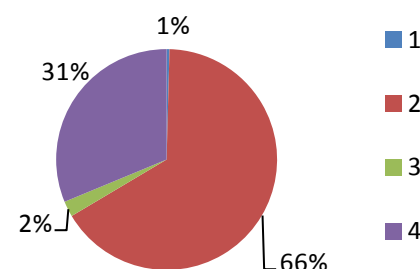
1 Opérations d'ordre de transfert entre sections	2 023,00
2 Dotations, fonds divers et réserves	319 443,71
3 Autres recettes d'investissement	11 097,00
4 Emprunts et dettes assimilés	151 167,00

Total recettes **483 730,71**

Excédent de clôture **33 192,89**

Deficit d'investissement reporté **415 177,25**

Deficit cumulé **381 984,36**



Au global, pour l'exercice : excédent **370 697,74**

Les comptes 2017 ont été examinés lors des réunions de la commission "Finances" du 28 février, des 8 et 15 mars 2017. Ils ont été présentés à l'ensemble du conseil et votés le 22 mars 2018.

La section Fonctionnement : l'excédent de fonctionnement de 337 504.85 € sur l'exercice sera capitalisé en 2018 pour l'investissement malgré une baisse encore significative des dotations et une hausse importante du FPIC.

Nos charges à caractère général ont encore été réduites malgré des dépenses en combustibles élevées (consommation plus importante de gaz suite aux travaux effectués sur la chaufferie bois)

La section Investissement : l'excédent d'investissement de 33 192.89 € va réduire notre déficit d'investissement cumulé.

Au 1er janvier 2017, il était de 415 177.25 €. Avec l'excédent de 2017, il est porté à 381 984.36 € au 31/12/2017 €.

La plupart des travaux prévus au budget ont été réalisés.